

Chromebook の貸与について

(1人1台の学習者用端末) Dynabook Chromebook C70



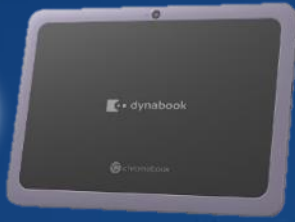
江東区教育委員会

江東区では、令和4年度より GIGA スクール構想の推進に向け、「1人1台の学習者用端末」を活用した学びの充実に取り組んでまいりました。

令和8年度より、GIGA スクール構想第2期に入り、こどもたちの学びをさらにより良いものとするため、学習者用端末が新しくなります。タッチペンを備え、「タブレット」や「ノート PC」として使い分けられる学習者用端末です。

学校だけでなく、家庭や地域等、場所を問わず、こどもたちが「みんな、かがやく！」ために、今の自分に最適な学びを自ら選ぶことができるような学習環境を整えています。

本端末を最大限活用し、これまで以上に個別最適な学びと協働的な学びの一体的な充実を図り、主体的・対話的で深い学びの実現に向けた授業改善を図っていきます。



Chromebookでできること

Google Workspace for Education
教育で使用するアプリがまとめられた
クラウドサービス

ミライシード

学習をサポートする
オールインワンソフト

まなびポケット

動画教材や CBT などの
様々なオンライン教材
学習者用デジタル教科書

(一部の学年・教科)

動画や音声、拡大機能などが活用できる
デジタル版の教科書

Gemini (生成 AI) R8.5 月~
疑問への回答や文章添削を行う
自分専用の個別学習パートナー

オンライン連絡の授業



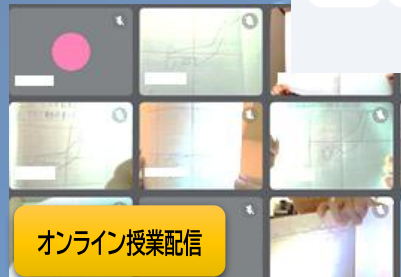
意見の共有



生成 AI の活用



オンライン授業配信



デジタル教科書



Chromebook を活用した 各校の授業スタイルの実現

- 一人一人が自分の課題をもち、見通しをもって課題解決に向かい、学びを振り返る「授業スタイル」を実現することで、学びのサイクルを獲得。
- 友達や地域の人等との協働的な学びを経験することで、深い学びへ。

Chromebook の活用で家庭とつながる新たな学びを。

課題設定

自力解決

協働学習

振り返り



学習者用端末（Chromebook）利用にあたってのお願い

貸出について



学習者用端末は**学習用**として学校から**貸し出す**ものです。学習状況等を把握するために、児童・生徒の端末（データ等）を区教育委員会が確認することがあります。

持ち帰りについて



家庭への持ち帰りについては、発達段階や学習計画等に応じ、学校で判断しています。自宅のパソコン等から Google アカウントにログインすることで、Classroom 等にアクセスすることも可能です。

充電について



端末を持ち帰った際は、**ご家庭で充電**をするよう、ご協力をお願いします。付属の電源ケーブルでは約 2～3 時間で 100% の充電ができます。

家庭での使用ルールについて



学校でもルールやマナーなど**情報モラル教育**を行いますが、家庭でもお子さんと端末やスマートフォン等の取り扱いについて、話し合う機会を設けてください。

アプリケーションの管理について



学習用として利用するため、あらかじめ入っているアプリケーション以外はダウンロードできないように設定されています。

フィルタリングの設定について



学校・家庭のいずれにおいてもインターネットを安全に利用できるよう、有害サイト等へのアクセスをブロックするフィルタリングサービスを導入しています。

インターネットへの接続について



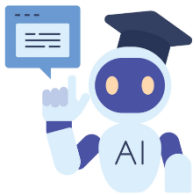
ご家庭で使用する際は、ご家庭のインターネット環境（Wi-Fi 等）をご利用ください。インターネット環境のないご家庭には、学校よりモバイルルーターを貸し出します。

破損・故障や紛失のときは



端末の破損・故障、または紛失があった場合は、すみやかに学校へご連絡ください。紛失の場合は、遠隔でロックをかけ、第三者の利用を防ぎます。

生成 AI の利用について



「江東区立学校生成 AI 利活用ガイドライン」に沿って利用します。利用する際には、個人情報を入力しない等、情報管理に十分留意します。（R8.5 月～）

夜間早朝の制限について



小学校・義務教育学校前期課程は 22 時から 5 時、中学校・義務教育学校後期課程は 24 時から 5 時までインターネットに接続できません。

操作方法の問合せ



[端末の操作やトラブル時のお問い合わせ先]
NTT 東日本ダイヤモンドデスク
☎0120-520-028
平日 8 時～19 時
(土/日/祝日/年末年始除く)

関連ホームページ

江東区版 GIGA スクール構想について(江東区)
江東区立学校生成 AI 利活用ガイドライン
(江東区 令和 8 年 5 月より)



ネットの危険から子供を守るために (内閣府)



児童生徒の健康に留意して ICT を活用するためのガイドブック (文部科学省)



大切に取り扱いってください

情報端末は卒業や転出の際は返却していただきます。

情報端末は返却後に次の児童・生徒に貸し出されます。

